



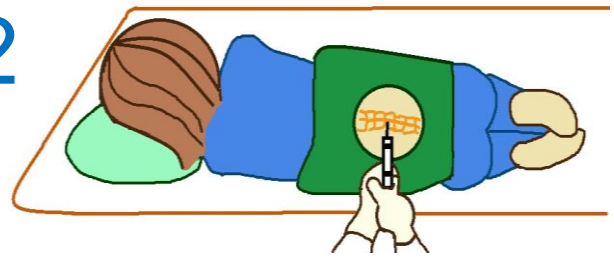
減痛分娩過程

1



擺位：頭部及雙腳捲曲，下巴盡量貼胸部，呈蝦米狀，過程中往左側躺

2



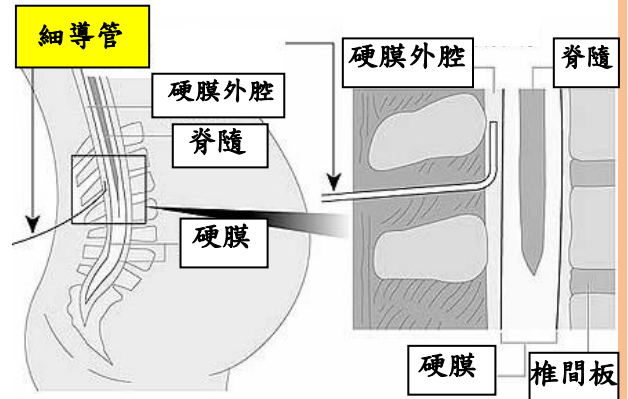
鋪上無菌的布，過程中維持姿勢勿移動肢體

3



消毒後用特殊的針，放一條細小的導管，將**麻醉藥**直接注射至脊髓液內

4



細導管不穿過脊椎骨，而是穿過背部脊椎骨之間隙縫

5



放置細導管後會用紙膠帶固定於肩膀處

6



輕壓在您手邊的**控制鈕**，就會將經由醫師預先設定好的止痛藥物進入您的體內

注意事項：雙腳可能暫時麻木或無力，請**避免下床**。
若有頭暈、皮膚癢等不適，請告知護理人員。

