

血液透析病患動靜脈瘻管照護

一、什麼是透析通路？

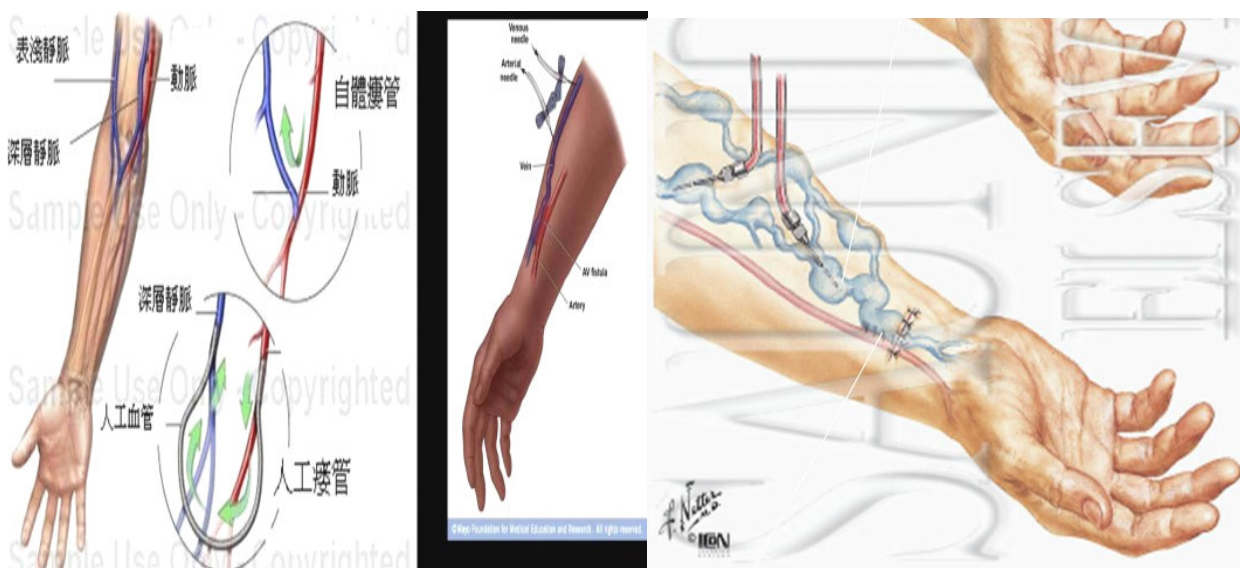
是將動脈血管切開後，再接上靜脈血管的手術，等待血管成熟後，就可以進行打針洗腎。

一般可分為自己的動靜脈瘻管與人工血管二種。

通常選擇不常用的手來做手術（比如常用右手就會開左手）。

*自己體內血管連接需 6-8 週，血管接合的地方才會成熟。

*放入人工血管則需要 2-3 週，連接處才會充分癒合。



二、透析通路手術後照護

手術後注意傷口是否有滲血、發紅、水腫、傷口包紮處是否有太壓的痕跡、末梢血循肢端溫度是否正常，無冰冷發紫。

每天檢查瘻管處是否有咻咻聲，有則表示血管通暢。

手術後第 3 天無滲血即可開始握球運動(每日做數回)。

三、 透析通路日常照護

1. 每日用手觸摸或聽診器檢查屢管有沒有咻咻聲，若沒有需要馬上連絡醫護人員。
2. 洗腎前以肥皂清洗打針處的手臂，打針後針孔處保持乾燥，隔日再撕開 Ok 繃。若不小心弄濕 Ok 繃時，則去除 Ok 繃重新消毒。
3. 每次洗腎後止血時間約 15-20 分，每 2-3 分鐘慢慢放鬆加壓處，如果有滲血時，要立刻在針孔處以無菌紗布加壓止血，並建議家中準備無菌紗布以備需要時使用。
4. 提供日常生活血管保護之注意事項：
 - (1) 打針的手不要戴手錶、手鐲、飾品直接壓迫血管，有袖口的衣服不可過緊壓迫開刀處手腕或以手當枕頭。
 - (2) 打針的手勿量血壓，避免提重物。
 - (3) 不可在打針處注射藥物或抽血避免增加血栓形成機會或造成感染。
 - (4) 血管太凸出時可使用護腕保護，預防血管受碰撞而受傷出血。
 - (5) 隨時注意觀察手術部位是否有紅、腫、熱、痛等現象，或屢管縫合處有刺痛之異常情況應立即就醫，並通知醫護人員。
 - (6) 在血管接合 3 天後，確實執行血管運動。
 - (7) 如發生眩暈、血壓下降後應特別檢查血管是否通暢，以便於立即處置。
 - (8) 避免使用尖銳刀子及切割動作於血管附近，以預防傷口形成。
 - (9) 若血管處不小心割傷引起出血時，先以無菌紗布在切割處加壓止血 15-30 分鐘，等傷口止血後再予以消毒擦藥，如出血無法止血時須立刻到醫院急診就醫。
 - (10) 洗腎當日打針不順暢引起血腫時，自返家後 24 小時內需以冰塊冰敷以減輕腫脹疼痛，第二天再改為熱敷以促進血液循環及消腫。

若有問題請隨時提出，護理人員非常樂意為您服務，任何疑問可利用馬偕醫院健康諮詢專線：台東分院(089)310150 轉 485，諮詢時間：週一至週五上午 9:00-12:00，下午 2:00-5:00。



~ 祝您 ~ 平安健康 ~