



馬偕紀念醫院台東分院
Mackay Memorial Hospital Taitung Branch

社區護理中心 ~聯結後續資源



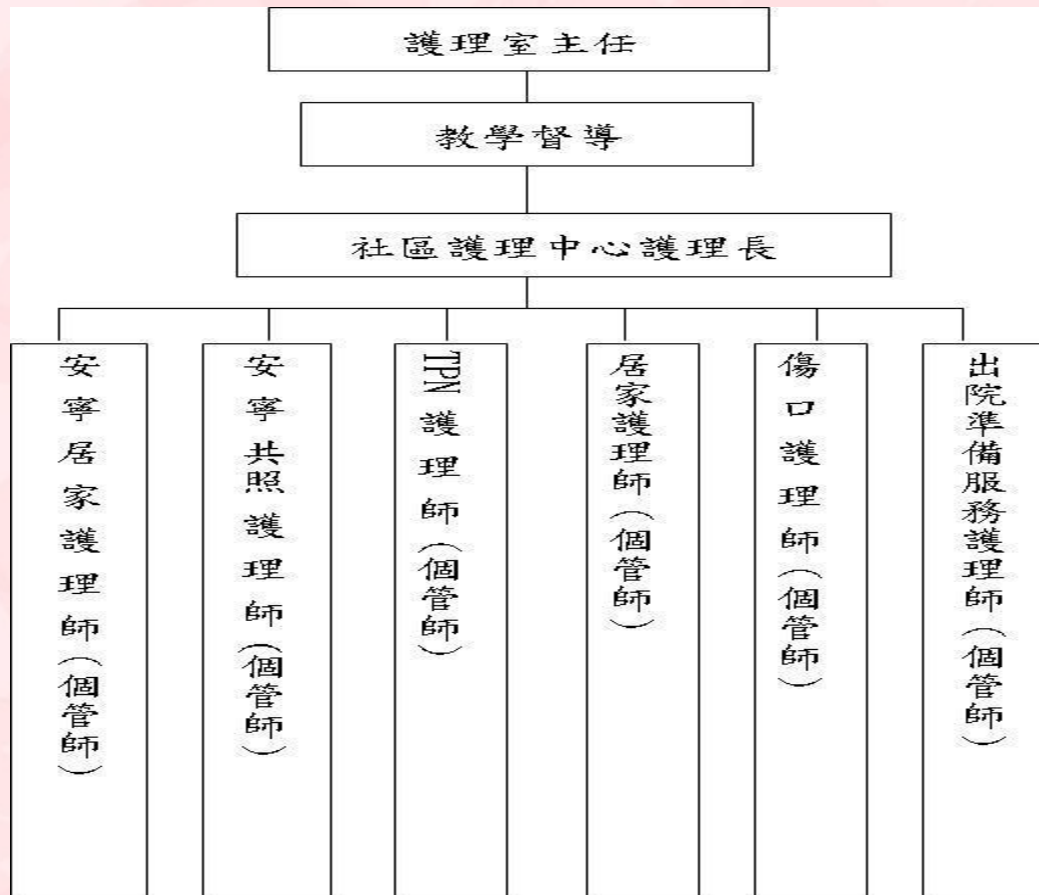


▶ 緣起

繼馬偕博士醫療服務精神，本院於西元1961年開始為社區居民服務，因後山缺乏醫療資源，馬偕博士的腳步來到台東，台東分院於1987年8月15日成立，社區護理的腳步也跟著邁入美麗文化色彩的台東，為社區做居家服務，將馬偕博士之服務精神帶到所需之各角落。



單位簡介





社區護理中心人員特質

1. 具備良好的溝通技巧
2. 具備傾聽、親切及主動協助人之特質
3. 具備專業應變能力





- ▶ 出院準備服務
- ▶ 居家護理
- ▶ 安寧居家療護